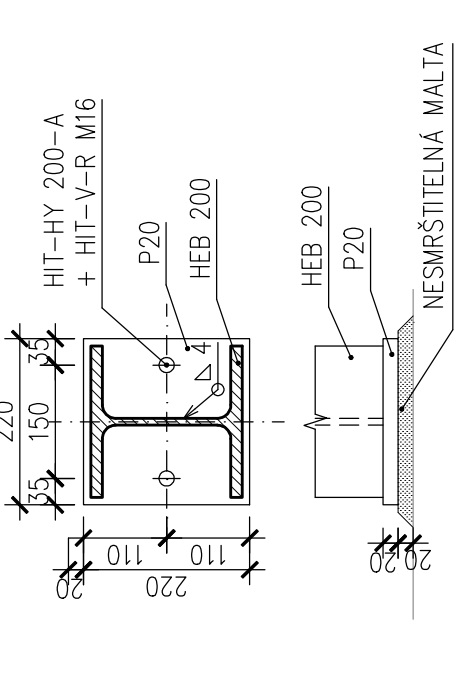


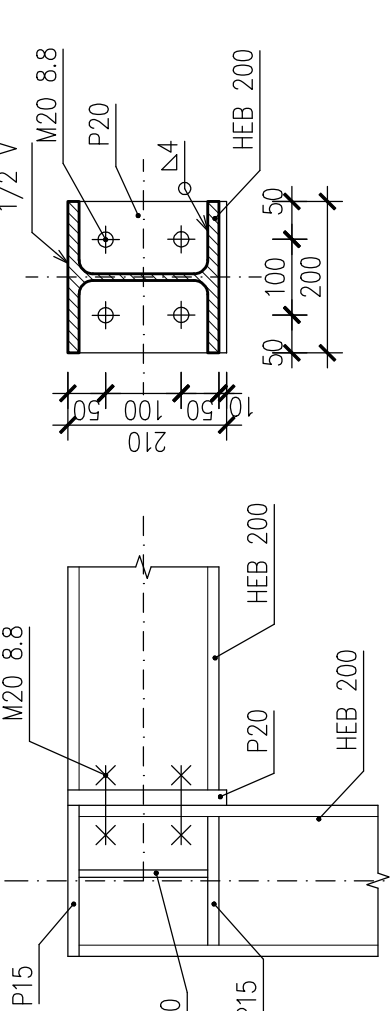
44. KOTVENÍ RÁMU - 4 ks M 1:10



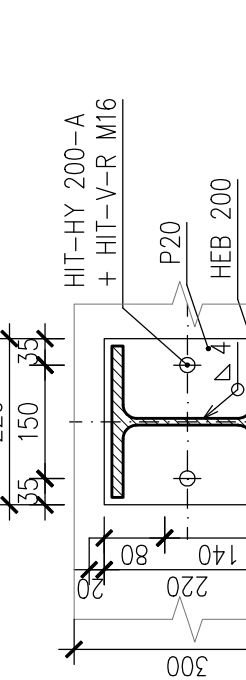
ROH SLOUP-PRŮVLAK M 1:10

NA VODOROVNÉ NOSNÍK PŘÍVÁRIT BETONOVOU VÝZTUŽ

ŘEZ M1:10



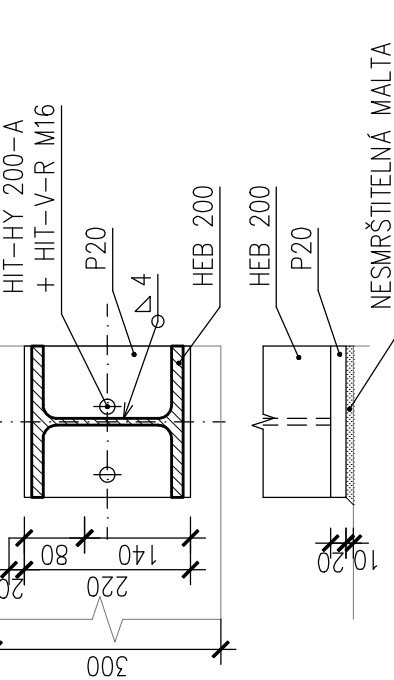
43. KOTVENÍ RÁMU - 2 ks M 1:10



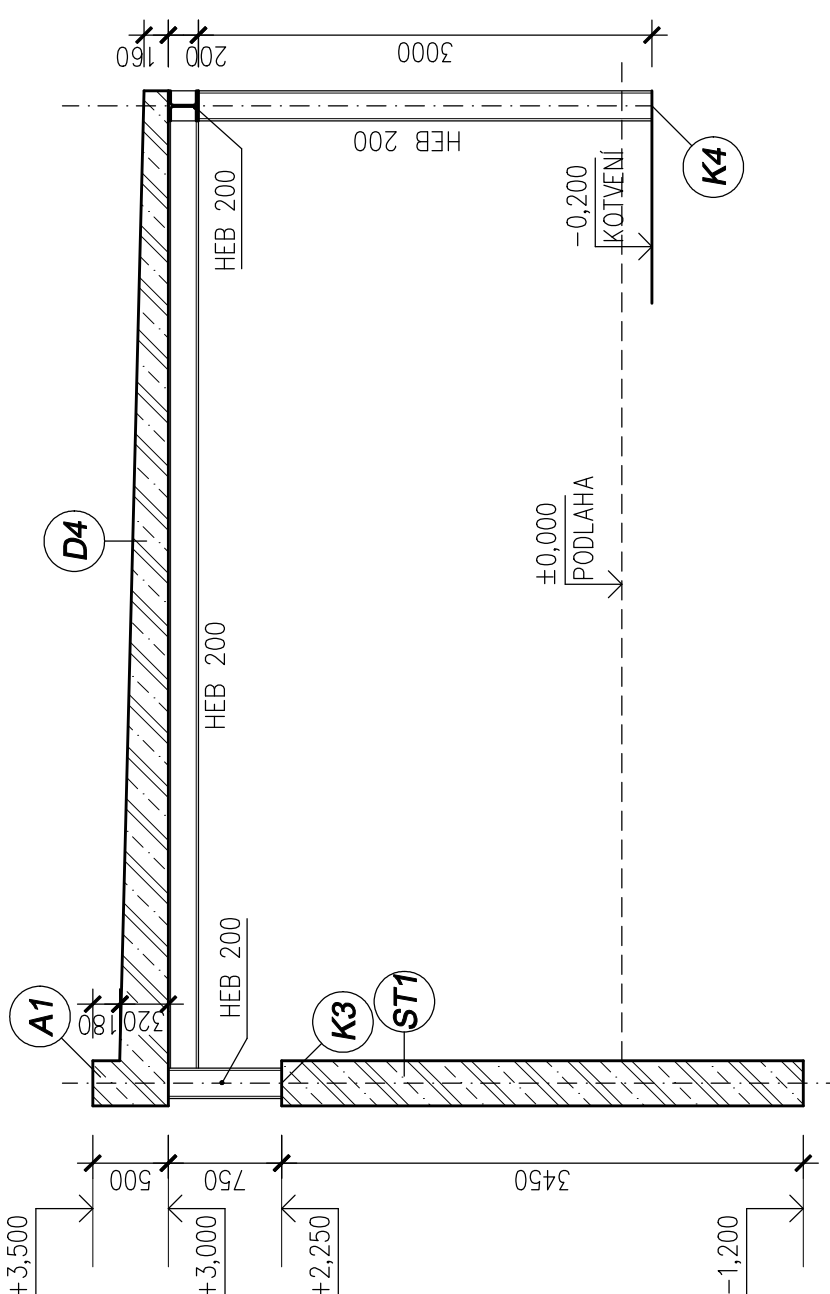
43. KOTVENÍ RÁMU - 1 ks M 1:10

43. ZRCADLOVÉ PŘEVÁŘENÍ

43. KOTVENÍ RÁMU - 1 ks M 1:10



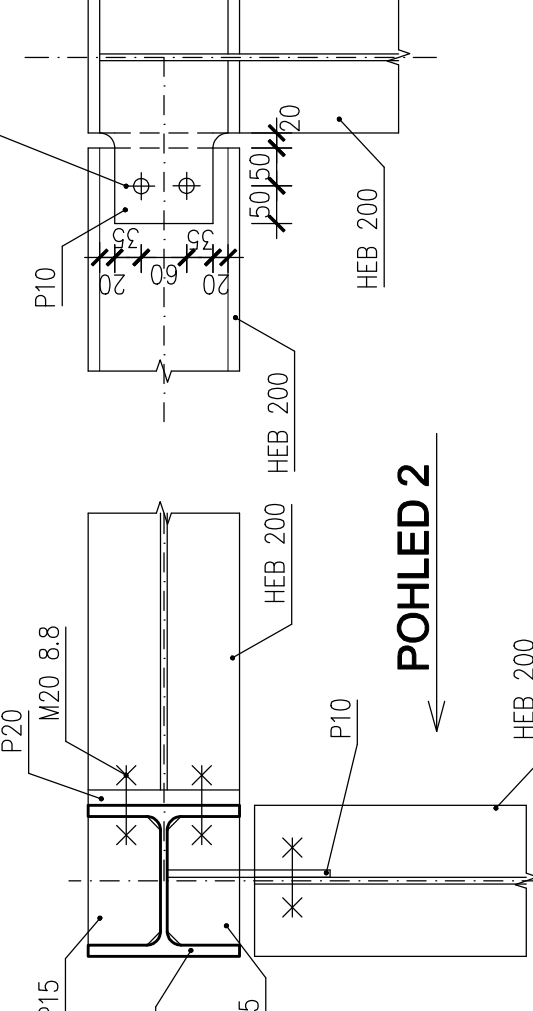
ŘEZ 1-1 M 1:50



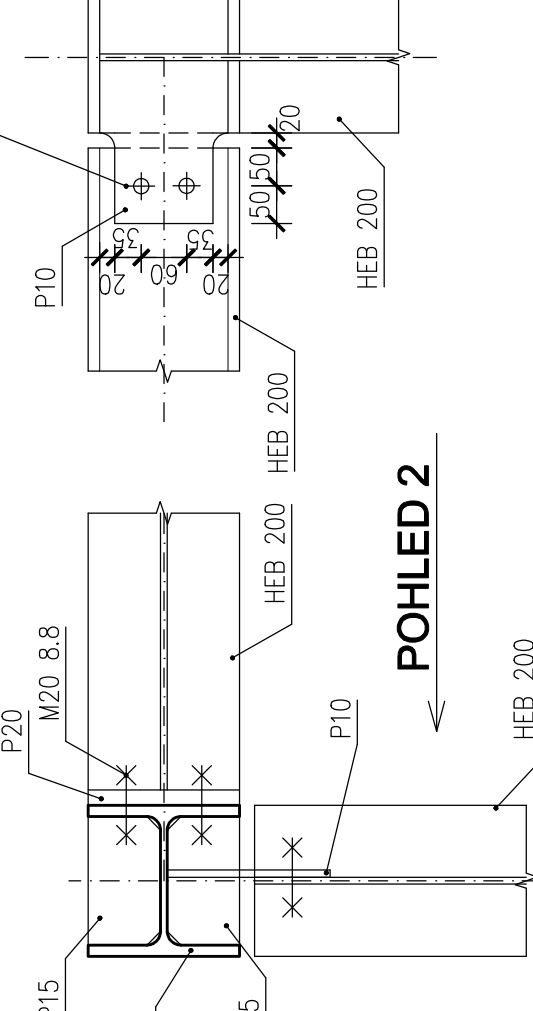
VÝPIS OCELI

UZ	Pr	Pr	Délka (m)	Počet ks	HEB 200	
HEB 200	3,20	4	12,80			
HEB 200	0,75	4	3,00			
HEB 200	0,75	4	3,00			
HEB 200	3,10	2	6,20			
HEB 200	3,65	1	3,65			
m					80,9	0,0
kg					61,3	0
CELKEM					311,1	311,7
PRÁZNA NA SPOJE					12	%
CELKOVÁ HMOTNOST					3481	kg

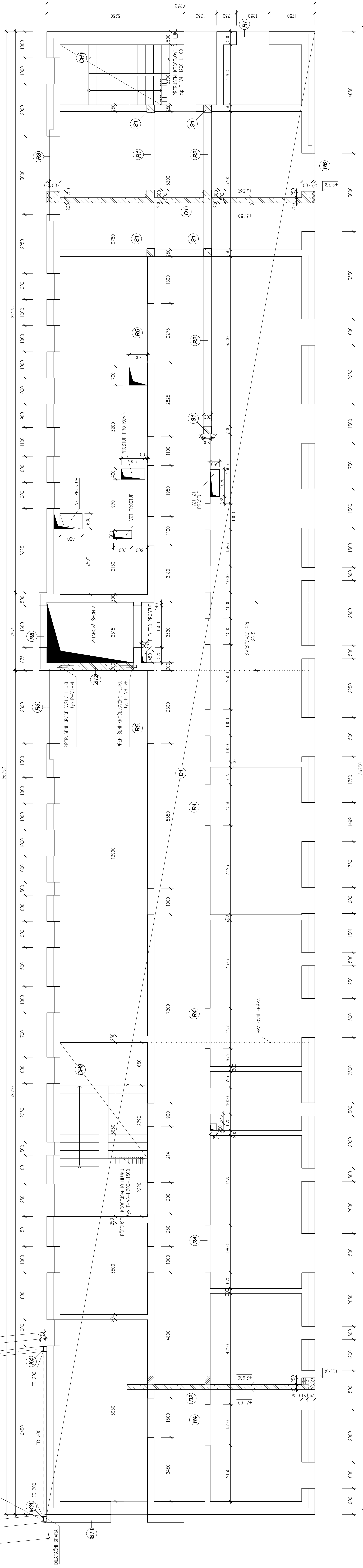
POHLED 2 M 1:10



PŮDORYS M 1:10



POHLED 2



VÝPIS PRVKŮ

- PŘEŠÍŘENÍ KROČIDOVÉHO HLUKU typ T-V8-H200-L1500 - 1 ks
- PŘEŠÍŘENÍ KROČIDOVÉHO HLUKU typ T-V4-H200-L1100 - 1 ks
- PŘEŠÍŘENÍ KROČIDOVÉHO HLUKU typ P-VH+VH - 2 ks

BETON C 25/30

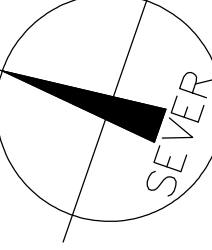
VÝZTUŽ B 500 B

OCEĽ S235

OCEĽ ZÁROVŇ ZINKOVÁNA

POZNÁMKA

- PROSTUPY MENŠÍ NEŽ 200 mm NEJSOU ZAKRESLENY A BUDOU DODATEČNĚ VRTANY.
- VŠECHY PRÁCE PROVÁDĚT DLE PLATNÝCH ČSN A TECHNOLOGICKÝCH PRAVIDEL ZA DOHLEDU BEZPEČNOSTI PRÁCE.
- V PŘÍPADĚ NEUKÁZNOSTI ČI NEJEDNOZDÁNOSTI NUTNĚ ODPOVĚDĚT PROJEKTANTU K POSOUZENÍ RESP. UPŘESNĚNÍ DALŠÍHO POSTUPU PRÁCI NA STAVĚ.
- NEBUDOU SOUČÁSTÍ VÝKRESU, JSOU ČISTĚNÁ VÝKRESY JEDNOTLIVÝCH PROTESÍ, TECHNICKÉ ZPRÁVY A DALŠÍ DOKUMENTACE DLE SEZNAMU PŘÍLOH. PŘI PROVÁDĚNÍ JE NUTNĚ PROVĚST ŘÁDNOU KOORDINACI STAVEBNÍ ČÁSTI SE STAVEBNÍMI ÚPRAVAMI JEDNOTLIVÝCH PROTESÍ.



±0,000 VIZ STAVEBNÍ ČÁST

VYPRACOVAL: Ing. Radek Kubař	KONTROLOVAL: Ing. Milan Mát	ZODP. PROJEKTANT: Ing. Milan Mát
MÍSTO STAVBY: Věž	PROJEKTOVÁNÍ STAVBY	
INVESTOR: Kraj Vysočina, Žákova 1882/57, Jihlava	ČÍSLO: 44/23-PP	DATA: 06/2024
NAZEV AKCE: DOMOV VE VĚŽI - NOVÁ BUDOVA	ČÁST: stavební práce	STUPEŇ: konstruktivní
PŘÍLOHA	PROJEKTOVATEL: Č. PRŮLOH:	1:50 D.1.2.b-3